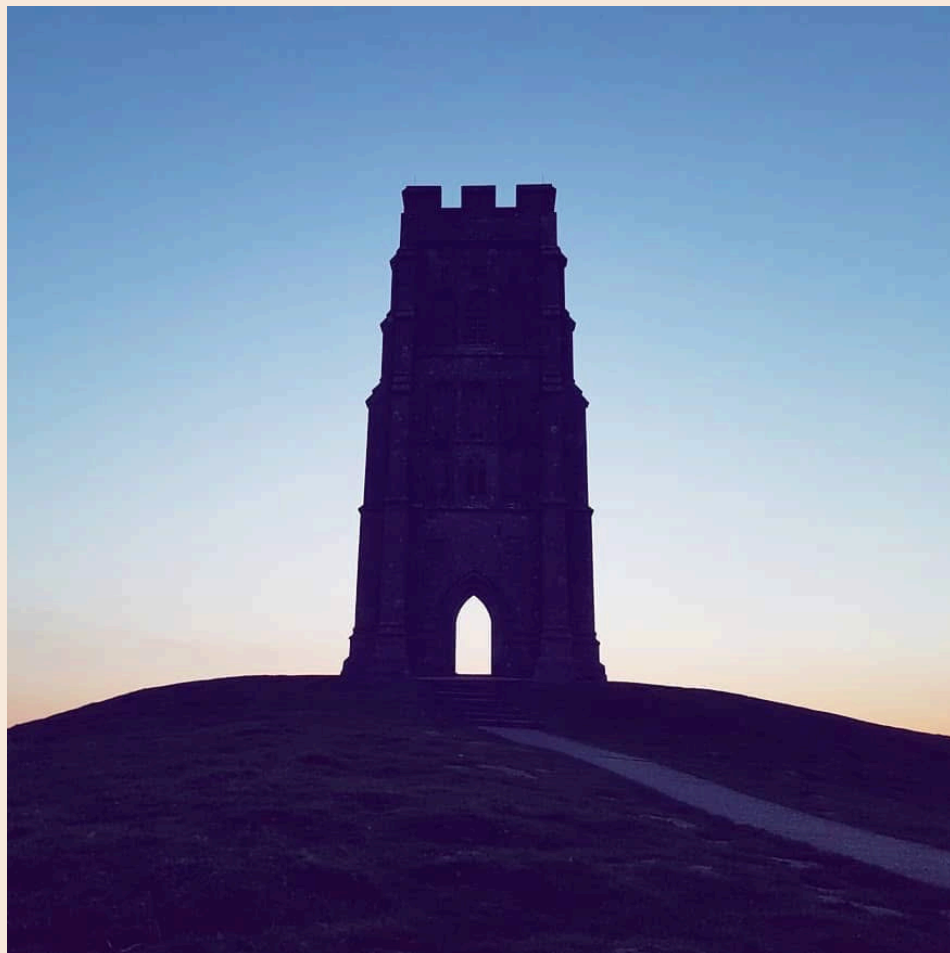


Voyage initiatique à Glastonbury



# LA ROSE D'AVALON

Pèlerinage au Cœur de la Terre et de la Déesse



Sur les pas de Marie-Madeleine  
et de la Lignée de la Rose  
Du 13 au 17 mai 2026

Glastonbury...  
un nom qui résonne comme un appel.  
Au cœur du Somerset, entre brume et lumière,  
cette terre abrite les légendes les plus  
anciennes du monde celte et chrétien.  
On dit qu'ici, le visible et l'invisible se touchent.  
Qu'ici, la Terre respire par son cœur.  
Et que les âmes prêtes à s'y rendre y  
entendent un Souvenir, un rappel.

Ce voyage est une pèlerinage initiatique dans  
la Lignée de la Rose, sur la Voie des  
Myrrophores, un chemin d'union, de mémoire  
et de révélation intérieure.

Nous y vivrons ensemble des activations sur  
les lieux sacrés de Glastonbury : la chapelle de  
Marie-Madeleine, le Tor, la Source Blanche  
(White Spring), le Chalice Well, le Goddess  
Temple et d'autres lieux vibrants reliés à la  
tradition du Graal et à la Mère Divine.



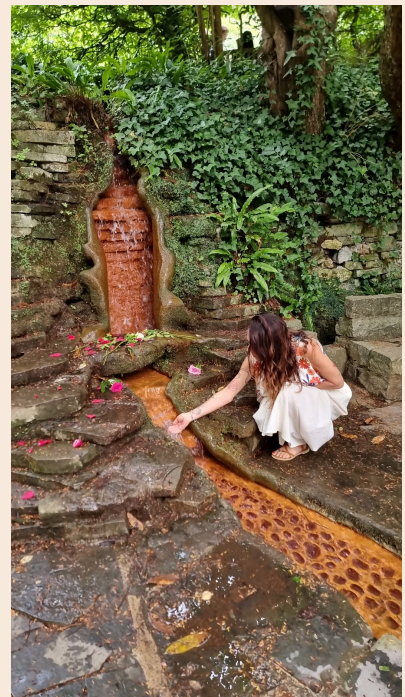


Il est des lieux où la Terre rappelle, réveille, expanse.  
Des terres où le subtil est plus proche,  
où le cœur bat plus fort,  
où la brume révèle les mystères.

Glastonbury est de ceux-là.  
Là où les Ley Lines s'entrelacent,  
où les eaux rouges et blanches chantent la mémoire  
du Graal,  
là où l'aubépine naît du passage de Joseph  
d'Arimathie,  
là où Grand-mère Ana et Sarah Tamar ont oeuvré.

On dit que le Tor est le Cœur de la Terre,  
que son battement répond au nôtre,  
et que celles et ceux qui s'y rendent en conscience  
entendent l'écho de leur propre lumière.

La Rose d'Avalon est un pèlerinage de  
Remembrance, d'activation et de célébration.  
De nos liens, de ces mois de cheminement sur la  
Voie des Myrrophores,  
non pas comme une clôture, mais comme une  
nouvelle naissance.



# GLASTONBURY,

## CŒUR MYSTIQUE DE LA TERRE



Depuis des millénaires, Glastonbury est reconnue comme un haut lieu énergétique.

Les anciens druides parlaient déjà de cette colline entourée d'eaux comme d'un centre du monde, où se croisent les lignes telluriques – ces veines de lumière qui parcourent la Terre.

Le Tor, cette colline sacrée surmontée de la tour de Saint-Michel, est considérée comme le chakra du Cœur de la planète.

Sous sa base, la légende dit que s'ouvre l'entrée du Sidh, le monde des fées et des royaumes invisibles.

C'est ici que les voiles entre les mondes s'amincissent.

Les Ley Lines principales, nommées Michael et Mary, traversent Glastonbury : elles relient les sanctuaires dédiés à l'archange et à la Mère, l'union du Ciel et de la Terre, du masculin solaire et du féminin lunaire.



# TERRE DE LÉGENDES ET DE MYSTÈRES

Glastonbury est aussi la terre d'Avalon, l'île mystique de la Déesse, dissimulée autrefois sous la brume.

C'est là que serait parti le Roi Arthur, conduit par la Dame d'Avalon, pour être soigné et renaître.

C'est là que Joseph d'Arimathie, selon la tradition chrétienne, serait venu déposer le Saint Graal, la coupe du Christ contenant le sang de la lignée, et qu'il aurait planté son bâton qui fleurit en aubépine sacrée, encore visible aujourd'hui.

C'est aussi ici que la Table Ronde aurait trouvé sa symbolique : le cercle des âmes consacrées à la quête du Graal intérieur.

Ces mythes se mêlent à la mémoire celte et à la tradition chrétienne ésotérique.





# AVALON, SANCTUAIRE DU FÉMININ SACRÉ

Depuis l'Antiquité, une communauté de prêtresses veille ici le Feu sacré de la Déesse, gardiennes du cycle des saisons et du Souffle de la Terre.  
Aujourd'hui encore, au Goddess Temple, le feu brûle jour et nuit.  
Des femmes venues du monde entier y renouent avec la Mère, la Rose et la mémoire d'Avalon.

Marcher à Glastonbury, c'est fouler une terre initiatique.  
Chaque pas y réveille une mémoire ancienne, chaque source y murmure des secrets, chaque pierre y porte un sceau.





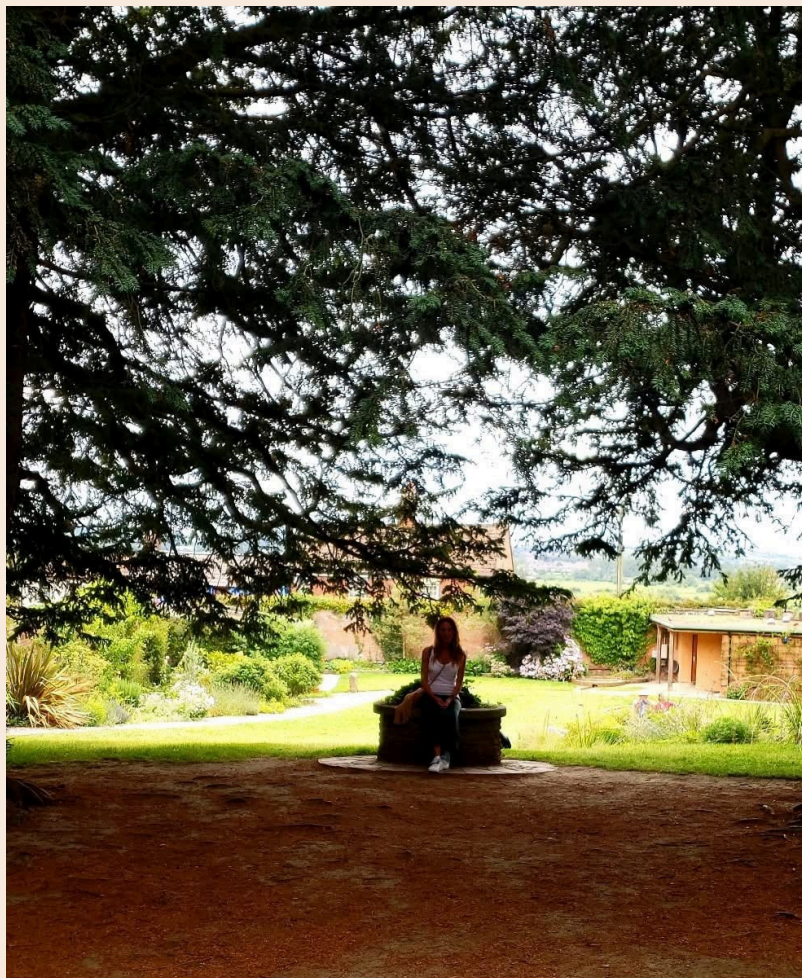
# L'EXPÉRIENCE

Durant ces cinq jours, nous vivrons un voyage initiatique et sensoriel, tissé de rituels, de prières, d'onctions et d'activations sur les hauts lieux du Féminin sacré.




- Chapelle de Marie-Madeleine
- Glastonbury Tor
- Chalice Well
- White Spring
- Goddess Temple
- St John the Baptist Church
- Glastonbury Abbey.

Chaque lieu sera un portail d'initiation sur la voie des Myrrophores.

Nous y recevrons des transmissions, des onctions et des rituels en lien avec la Lignée de la Rose.



## INFORMATIONS PRATIQUES

-  Dates : du 13 au 17 mai 2026
-  Lieu : Glastonbury, Somerset (Angleterre)
-  Tarif : 820€




### Nombre de participants limités à 10

Ce tarif comprend :

- L'hébergement en maison partagée (10 places uniquement)
- L'accès à tous les sites sacrés visités
- L'accompagnement spirituel et initiatique
- Une onction rituelle

Ne sont pas inclus :

- Les vols aller-retour vers Bristol
- Les transferts entre Bristol et Glastonbury
- Les repas et petits-déjeuners (à la charge de chacun)
- Le visa d'entrée au Royaume-Uni (à prévoir)

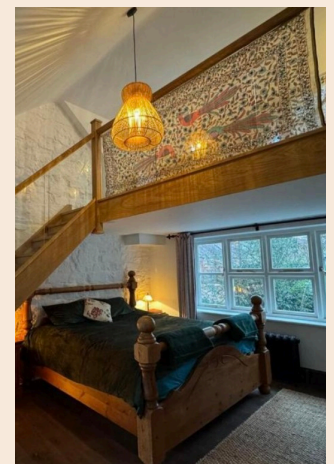
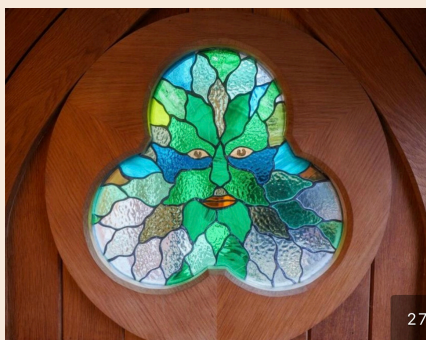
 Arrivée attendue à Bristol le 13 mai en début d'après-midi. Nous nous retrouverons à Glastonbury le soir-même pour l'ouverture du cercle.

Un groupe WhatsApp ou Telegram sera créé pour faciliter les échanges, l'organisation du covoiturage et les préparatifs du voyage.



# HÉBERGEMENT

Nous logerons dans une maison proche du centre de Glastonbury, simple et chaleureuse, avec chambres partagées (lits simples et deux lits doubles à partager) et trois salles de bain. Un lieu de vie à l'image du pèlerinage : convivial, intime et vibrant.





# CONDITIONS D'INSCRIPTION ET PAIEMENTS

🌸acompte réservation: 250 €

🌸possibilité d'écheances de paiements :  
acompte 250€ et 4 versements de 145€.

🌿Bulletin d'inscription sur demande.  
Les places sont limitées à 10 participantes.





# LA ROSE D'AVALON

Ce voyage est une immersion dans le cœur mystique du monde,  
un appel à renouer avec la mémoire d'Avalon, à rencontrer la Dame,  
à entendre la voix de Marie-Madeleine,  
à célébrer et activer notre service aux huiles sacrées.

Un pèlerinage pour celles et ceux qui marchent sur la Voie du Cœur.